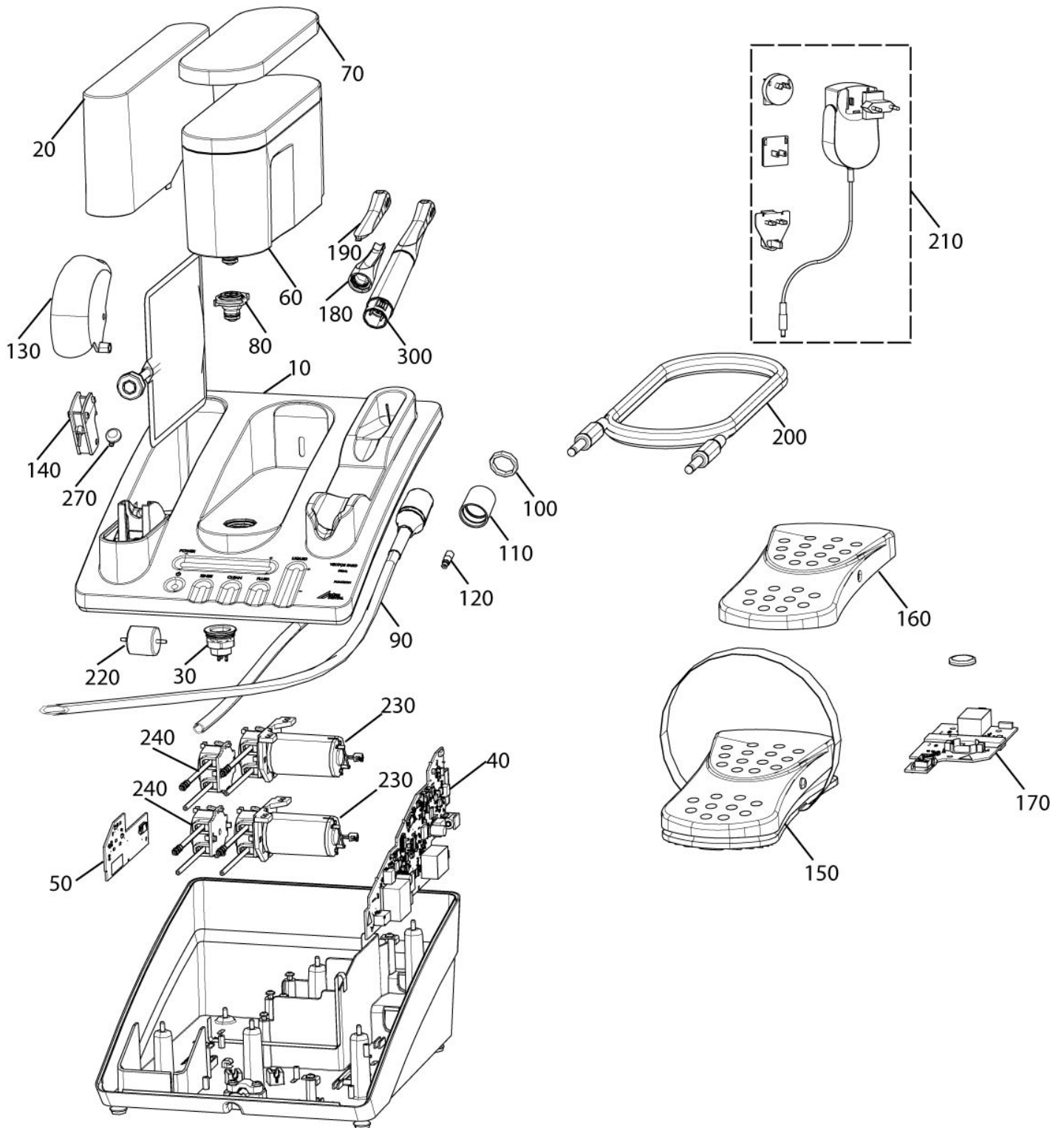


VECTOR Paro Systempaket



VECTOR Paro Systempaket

| Pos. | Best.-Nr. | Beschreibung |
|-------------|------------------|-----------------------------------|
| 10 | 2031-102-00 | Gehäuseoberteil |
| 20 | 2031-103-00 | Abdeckung |
| 30 | 2031-107-00E | Wasseranschluss |
| 40 | 2031-111-00E | Leiterplatine Basis |
| 50 | 2031-114-00E | Leiterplatine Fluid |
| 60 | 2031-120-00 | Flüssigkeitsbehälter kpl |
| 70 | 2031-120-02E | Deckel für Flüssigkeitsbehälter |
| 80 | 2031-121-00E | Ventil für Flüssigkeitsbehälter |
| 90 | 2031-130-00E | Handstückschlauch kpl. |
| 100 | 2031-130-03E | Klemmring |
| 110 | 2031-130-08E | Hülse |
| 120 | 2031-131-00E | Schraube für Handstückschlauch |
| 130 | 2031-150-01E | Fluid Aktivierung |
| 140 | 2031-150-02E | Anstechnadel |
| 150 | 2031-600-00 | Fuss-Schalter Flex |
| 160 | 2031-600-03E | Oberschale für Fuss Schalter Flex |
| 170 | 2031-611-00E | Leiterplatine Funkfusschalter |
| 180 | 2031-700-03E | Abdeckung Booster |
| 190 | 2031-700-08E | Ring Abdeckung |
| 200 | 9000-119-130E | Kabel mit Klinkenstecker 3 m |
| 210 | 9000-150-54 | Netzteil |
| 220 | 9000-332-17E | Rückschlagventil |
| 230 | 9000-341-23E | Pumpenmotor kpl. |
| 240 | 9000-341-22E | Pumpenkopf |
| 260 | 2032-200-03E | Lichterleiter |
| 270 | 2030-110-13E | 2030-110-13E |
| 300 | 2031-700-00 | Vector Handstück |